



# UNIVERSIDAD DE GRANADA

---

Centro de Investigación  
Mente, Cerebro y  
Comportamiento

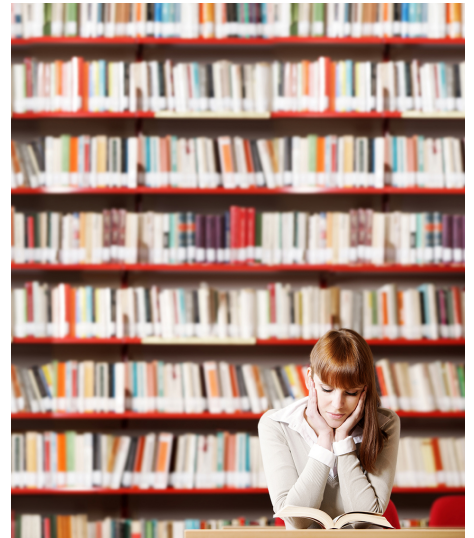
## Oferta de trabajo de PDI en la Universidad Loyola

06/06/2016

### Empleo

El Departamento de Psicología de la Universidad Loyola de Andalucía ofrece una plaza de PDI para el curso 2016-2017. El departamento busca candidatos con experiencia en psicología clínica y en metodología. Los interesados deben remitir su CV a la dirección [direcciónrrhh@loyola.es](mailto:direcciónrrhh@loyola.es)

Convocatoria PDI 2015-2016 La Universidad Loyola Andalucía ha abierto el proceso de selección de PDI (personal docente e investigador) para el próximo curso académico 2015-2016. En este sentido, la Universidad oferta contrato laboral, incorporación a grupos de investigación ya consolidados o en creación (consulta aquí las líneas de investigación) y, en el caso de rendimiento excelente, carrera profesional como personal docente en investigador en la Universidad, en sus campus de Córdoba y Sevilla.



### Requisitos

Las personas que deseen participar en el proceso de selección deben tener la titulación de Ingeniero o Graduado en Ingeniería Industrial o similar, Licenciado o Graduado en Derecho (Áreas de Procesal, Civil, Mercantil e Internacional), Psicología (Áreas de Psicología Social y de la Educación), Comunicación o Periodismo, o Educación Infantil o Primaria, y estar en posesión del título de doctor. Asimismo, deben tener un nivel mínimo de inglés B2 acreditado, manejar herramientas informáticas de análisis de datos y tener una altacapacidad de integración y trabajo en equipo.

Además, se valorarán especialmente aquellos curriculums que demuestren

<http://cimcyc.ugr.es/>

producción e investigación científica, becas o estancias de investigación en universidades de reconocido prestigio internacional, experiencia en modelos y métodos de investigación científica, conocimientos de otro idioma o acreditación por ANECA y/o AGAE.

#### Presentación de candidaturas

Los interesados en participar en el proceso de selección de PDI deberán enviar su currículum vitae completo, actualizado y con 2 cartas de recomendación a Recursos Humanos (rrhh@uloyola.es), especificando claramente la referencia o las referencias en las que desea ser evaluado. El plazo de recepción de CV finaliza el próximo 15 de junio.

Referencia:

AI2015Psicología: PD área Psicología

Más información: <https://www.uloyola.es/recursos-humanos/convocatorias-pdi>