

Centro de Investigación  
Mente, Cerebro y  
Comportamiento

## Actividades que se pueden realizar durante la visita



**Título:** El cerebro en desarrollo

**Resumen:** ¿Qué hay en la mente de los bebés? ¿Cómo podemos estudiar el desarrollo de los procesos y su relación con el cerebro desde los primeros meses de vida? En este laboratorio aprenderás cómo abordamos el estudio del desarrollo de los procesos cognitivos, como la atención, la memoria, el razonamiento, etc. en bebés y niños pequeños. También estudiamos el desarrollo de la cognición en relación a la maduración del cerebro.

**Lugar:** Laboratorio 24 del CIMCYC

**Responsable:** Charo Rueda



**Título: Construyendo nuestras memorias**

**Resumen:** A lo largo de nuestra vida integramos las experiencias que vivimos (palabras, imágenes, sonidos, sensaciones, etc.) con lo que sabemos del mundo y con nuestras experiencias pasadas para construir los recuerdos. A partir de estos recuerdos se generan nuestras diversas memorias, que son muy eficaces, pero también complejas. Así, en ocasiones el proceso de construcción de la memoria puede fallar y dar lugar a la aparición de falsos recuerdos. Esta actividad permitirá a los asistentes entender la construcción de recuerdos desde una perspectiva interactiva y en primera persona. Además, posibilitará aprender sobre los mecanismos a la base de la memoria humana, como los procesos de consolidación y recuperación, a través de un acercamiento a la investigación experimental en el campo de la neurociencia cognitiva.

**Lugar:** Laboratorio 12 del CIMCYC (Laboratorio de Memoria y Lenguaje)

**Responsables:** Cristina López-Rojas, M<sup>a</sup> Jesús Maraver y Sandra Marful



## **La ciencia de las cuestiones sociales: estudiando la desigualdad de género y el feminismo**

### **Resumen**

¿Alguna vez te has preguntado qué dice la ciencia sobre cuestiones de actualidad? ¿Qué efectos o consecuencias a nivel psicológico y social tiene la desigualdad de género? ¿Qué implicaciones psicosociales tiene para una persona identificarse como feminista? En esta actividad hablaremos desde una perspectiva científica sobre diferentes desigualdades de género. Abordaremos factores que influyen en su mantenimiento y ámbitos de la vida cotidiana en los que se dan. Además, veremos algunos efectos a nivel físico, psicológico y social que puede tener la desigualdad de género y cómo el feminismo sensibiliza y moviliza en favor de sociedades más igualitarias.

**Lugar:** Laboratorio 15 (Psicología Social), Seminarios 4 y 5 del CIMCYC

**Coordinación:** Sabina de León y Sofía Schwartz



## **El mal querer: ¿existen las relaciones tóxicas?**

### **Resumen**

¿Qué entendemos por una relación tóxica en la pareja? ¿Y por violencia de género? ¿Qué elementos son fundamentales para que una relación sentimental sea sana? Seguramente frases como “Se comporta así porque me quiere” o “Cuando estamos bien, estamos muy bien” las hemos escuchado a menudo e, incluso, las hemos asumido como elementos fundamentales del amor. Esta actividad tiene como objetivo profundizar en las ideas y creencias extendidas sobre las relaciones de pareja, así como en los mitos románticos y en las dinámicas perjudiciales que habitualmente se normalizan dentro del contexto de una relación. Con el fin de profundizar en ello, llevaremos a cabo una serie de dinámicas que permitan detectar, visibilizar y actuar sobre la violencia en la relación de pareja.

**Lugar:** Laboratorio 15 (Psicología Social), Seminarios 4 y 5 del CIMCYC

**Coordinación:** Marta Badenes, Mariela Bustos Ortega y Rocío Vizcaíno-Cuenca



# Ciencia, psicología y futuro profesional

Un viaje hacia nuevas fronteras

Luis Ciria



**Título:** Ciencia, psicología y futuro profesional

**Resumen:** En esta charla hablaremos de cómo la humanidad ha tratado de comprender el mundo, desde la religión hasta la ciencia, destacando la importancia del pensamiento crítico en nuestra vida cotidiana. También hablaremos de la psicología como ciencia, desmontaremos algunos mitos al respecto y terminaremos con algunos consejos prácticos a la hora de estudiar una carrera universitaria.

**Lugar:** Sala de conferencias del CIMCYC

**Coordinación:** Luis Ciria, María Jesús Maraver





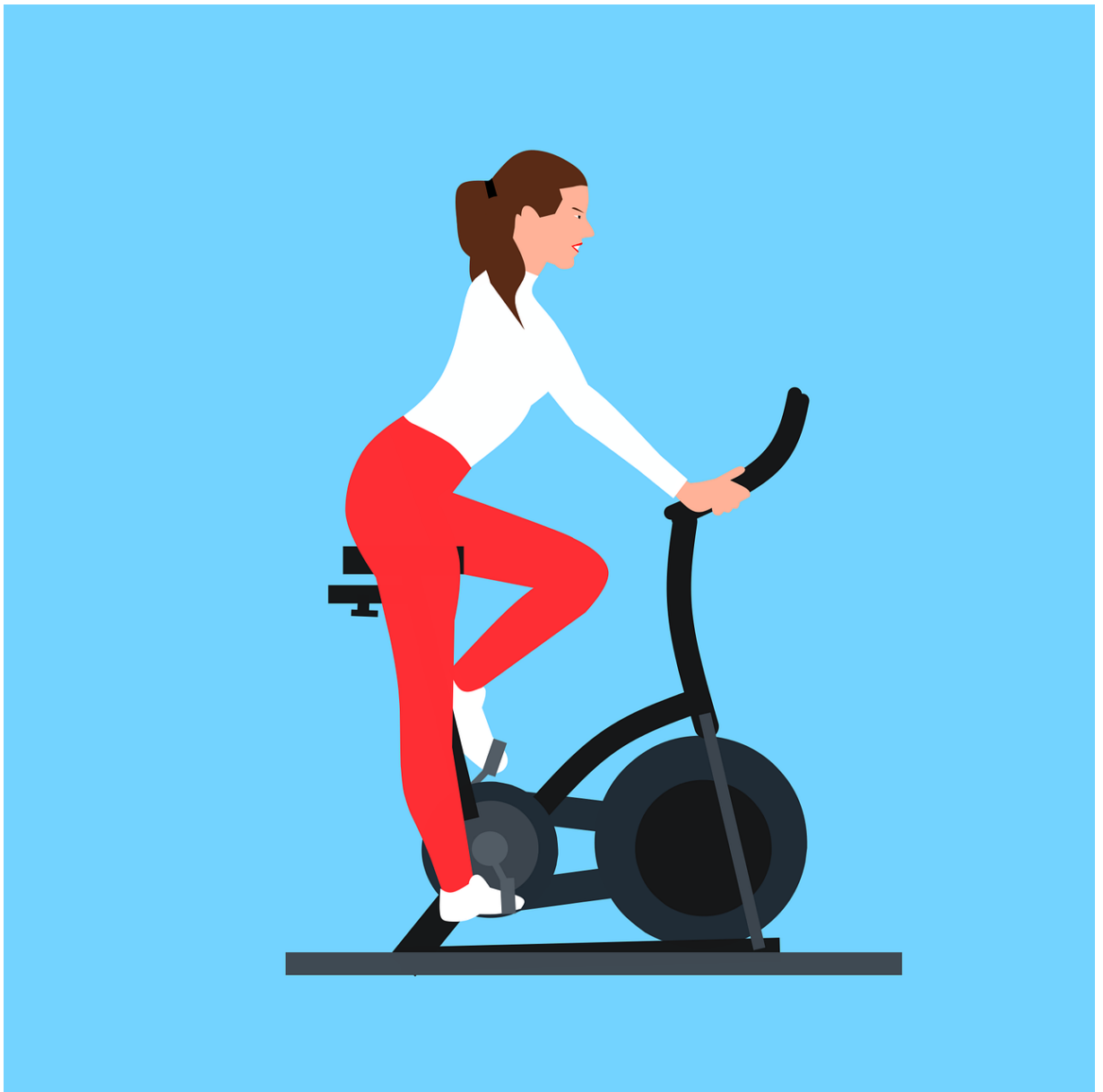
<http://cimcyc.ugr.es/>

## **Título: ¿De qué hablamos cuando hablamos de Atención?**

**Resumen:** En esta actividad te mostraremos cómo realizamos investigación en Atención. Demostraremos que no solo estudiamos las respuestas que se dan a nivel conductual en las tareas informáticas que habitualmente se utilizan en el laboratorio, sino que también podemos captar el procesamiento que se produce en dichas tareas a nivel cerebral utilizando el registro de actividad neuronal con electroencefalografía.

**Lugar:** Laboratorio 02 del CIMCYC

**Investigadores Principales:** Elisa Martín-Arévalo, Javier Ortiz, Belén Aranda, Juan Lupiáñez





**Título: ¿Qué sucede en nuestro cerebro cuando hacemos ejercicio físico?**

**Resumen:** En esta actividad hablaremos de cómo procesamos la información que nos llega del exterior, pero también del interior (sensaciones físicas) durante una sesión de ejercicio físico de alta intensidad. Realizaremos una tarea mental mientras pedaleamos en una bicicleta estática a diferentes intensidades. Discutiremos cómo esto puede influir en nuestra capacidad para percibir y procesar diferentes estímulos y cómo este tipo de investigación se traduce en nuestra vida diaria (por ejemplo, estado de excitación antes de los exámenes finales, atención sostenida en un trabajo monótono, etc.).

**Lugar:** Laboratorio 09 del CIMCYC

**Investigadores Principales:** Daniel Sanabria, Luis Ciria, Chiara Avancini, Clara Alameda



**La mente sobre el cuerpo: Psiconeuroinmunología**

**Resumen**

Esta charla está basada en la Terapia Cognitivo-Conductual y en ella trataremos de transmitir al público la importancia de los pensamientos y como estos son capaces de hacernos sentir numerosas emociones. Las diferentes interpretaciones que las personas hacemos de un mismo hecho nos puede provocar emociones tan diversas como tristeza, alegría, ira o nerviosismo. La clave, es detectar estos pensamientos y modificarlos por unos más adaptativos a la realidad.

Llevaremos varias dinámicas para mostrar esta relación y contaremos una tarea de activación para niños que estamos desarrollando en nuestro laboratorio.

**Lugar:** Sala de conferencias

**Coordinación:** Isabel Peralta, Miguel Baos, Carolina Mariño





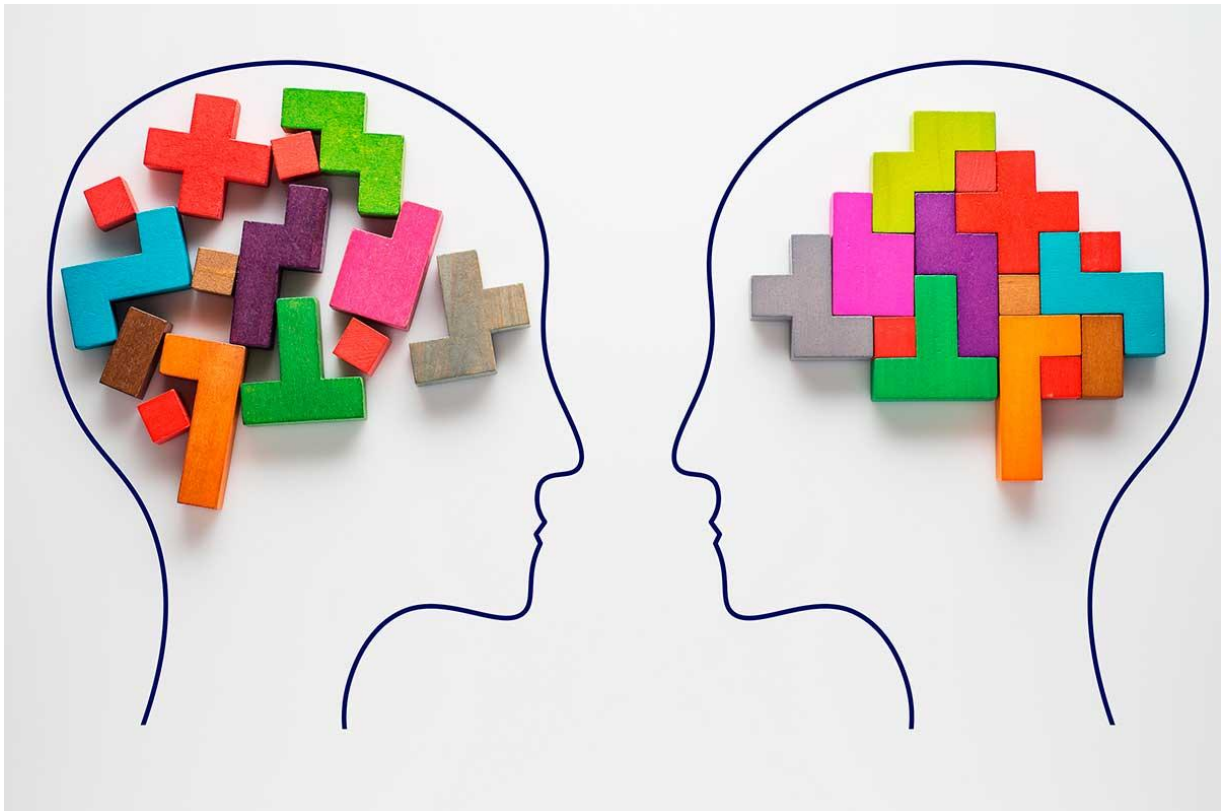
<http://cimcyc.ugr.es/>

## **Título: Estimulación Magnética Transcraneal y Neuroimagen**

**Resumen:** Esta actividad dará una visión general del uso de la neuroimagen (fMRI) y la estimulación magnética transcraneal (TMS) como herramientas que ayudan a determinar y explicar funciones y procesos dentro de la Psicología Cognitiva. Además, se presenta un ejemplo práctico del efecto de TMS.

**Lugar:** Laboratorio 22 del CIMCYC

**Investigadoras Principales:** Ana B. Chica, Mar Martín-Signes y Elisa Martín-Arévalo



**Título: ¿Cómo adquieren valor emocional estímulos o situaciones que, en principio, son neutros?**

**Resumen:** En esta actividad aprenderemos cómo somos capaces de distinguir estímulos o situaciones que son potencialmente peligrosos de aquellos que representan señales de seguridad a través de la experiencia directa. Realizaremos una tarea de condicionamiento clásico aversivo mientras se registran diversas medidas psicofisiológicas pertenecientes al sistema nervioso periférico (conductancia eléctrica de la piel, reflejo motor de sobresalto, tasa cardiaca y actividad electromiográfica del músculo corrugador). Además de explicar los mecanismos cerebrales que sustentan este tipo de aprendizaje y la importancia que tiene para la propia supervivencia, se discutirán otras formas de adquirir respuestas condicionadas como el aprendizaje por observación o el aprendizaje a través de instrucciones.

**Lugar:** Laboratorio 05.

**Responsable:** Pedro Guerra.



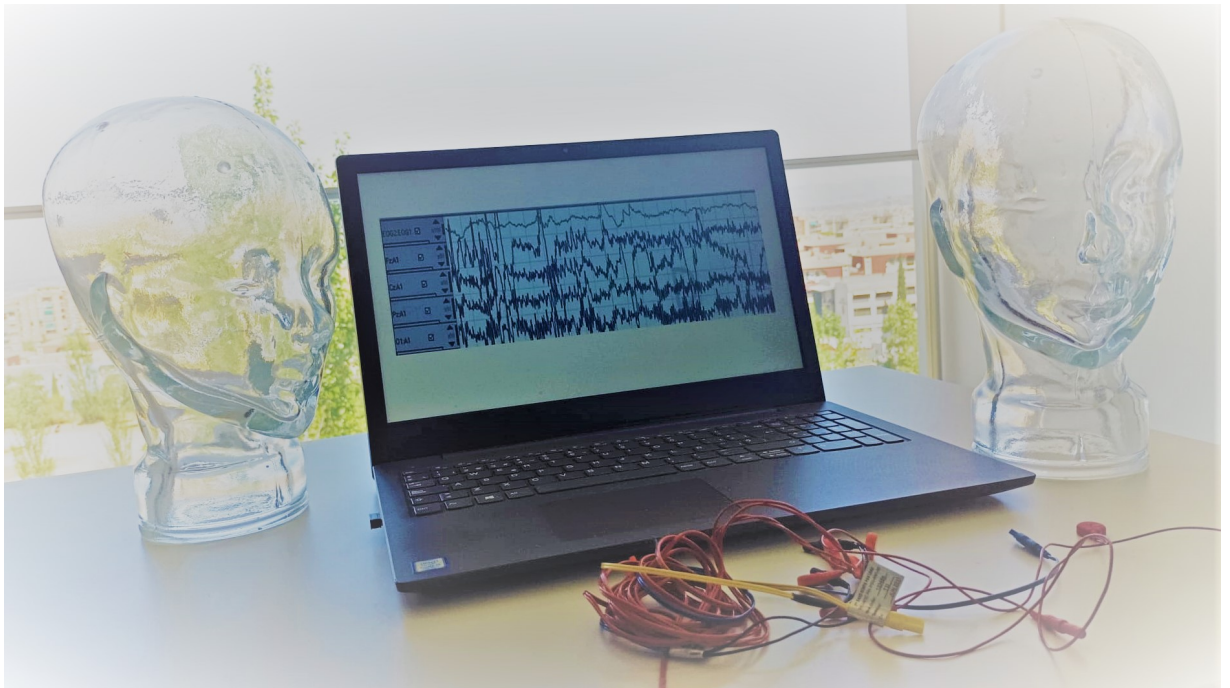
**La unión hace la fuerza: alianzas entre grupos para el cambio social**

**Resumen**

Son muchas las desigualdades y problemas sociales que provocan competición entre diferentes grupos. A través de esta actividad aprenderemos sobre diferentes estrategias que se proponen desde el campo de la psicología social para conseguir cambios sociales positivos en la sociedad, promoviendo la colaboración en lugar de la competición. En concreto hablaremos sobre alianzas que se dan entre diferentes grupos y cómo estas llevan a las acciones colectivas (votar en elecciones, participar en manifestaciones...) que buscan promover una sociedad más igualitaria.

**Lugar:** Laboratorio 15 (Psicología Social), Seminarios 4 y 5 del CIMCYC

**Coordinación:** Sofía Schwartz y Danna Galván



**Título:** La evaluación de sueño ¿se puede analizar cómo dormimos?

**Resumen:** En esta actividad aprenderemos cómo se evalúa el sueño. En primer lugar, se explicará brevemente los mecanismos cerebrales que sustentan el sueño y la importancia que tiene para una vida diaria saludable. Se enseñará un equipo de polisomnografía (instrumento empleado para la evaluación del sueño) y se explicará brevemente en qué consiste y para qué sirve. Posteriormente, se enseñarán ejemplos reales de registros de sueño o hipnogramas (donde se podrá ver, entre otras variables, la actividad eléctrica de la piel, tasa cardiaca, la respiración, actividad electromiográfica, actividad electroencefalográfica, etc.). Por último, se discutirá la importancia de cada fase del sueño y cómo puede interferir en el día a día de las personas.

**Lugar:** Laboratorio 3 (Lab. Sueño y Promoción de la Salud)

**Responsable:** Raúl Quevedo Blasco



**Título:** ¿Qué y cómo se investiga en un laboratorio de sexualidad humana?

**Resumen:** En esta actividad aprenderemos la importancia de la investigación en sexualidad humana para identificar las claves que posibiliten una sexualidad saludable. En primer lugar, se describirán los distintos tipos de investigación en el estudio de indicadores de la salud sexual (actitudes sexuales, funcionamiento sexual, conductas sexuales saludables, etc.). A continuación, el taller se centrará en la evaluación, en un contexto de laboratorio, de las actitudes sexuales desde un enfoque implícito vs. un enfoque explícito, así como en la evaluación de la respuesta sexual (equipo de adquisición y procesamiento de datos psicofisiológicos mediante el empleo de pletismografía y fotopletismografía). También se mostrarán ejemplos reales de registros psicofisiológicos de la respuesta sexual y medidas periféricas como la tasa cardíaca, la conductancia eléctrica de la piel o la temperatura. Finalmente, se discutirá la aplicabilidad de los resultados obtenidos en un laboratorio de sexualidad humana a programas de promoción de la salud sexual y de terapia sexual.

**Lugar:** Laboratorio 17 (Laboratorio de Sexualidad Humana)

**Responsable:** Juan Carlos Sierra Freire





**Título: ¿Cómo conviven varios idiomas en el cerebro?**

**Resumen:** En esta actividad conoceremos qué significa ser bilingüe y qué importancia tiene a nivel cerebral. En el laboratorio veremos qué herramientas se emplean para conocer la relación que existe entre varios idiomas en un solo cerebro desde la neurociencia. Durante esta actividad pretendemos mostrar la rigurosidad del método científico y la importancia de aplicarlo en el ámbito de bilingüismo. Además, reivindicaremos la importancia de conocer idiomas minoritarios. Con esta actividad pretendemos generar un conocimiento que permita desmontar los mitos asociados al bilingüismo, así como fomentar el interés por el aprendizaje de idiomas.

**Lugar:** Laboratorio 12 del CIMCYC (Laboratorio de Memoria y Lenguaje)

**Responsables:** Alba Casado, Cristina López-Rojas, Daniela Paolieri



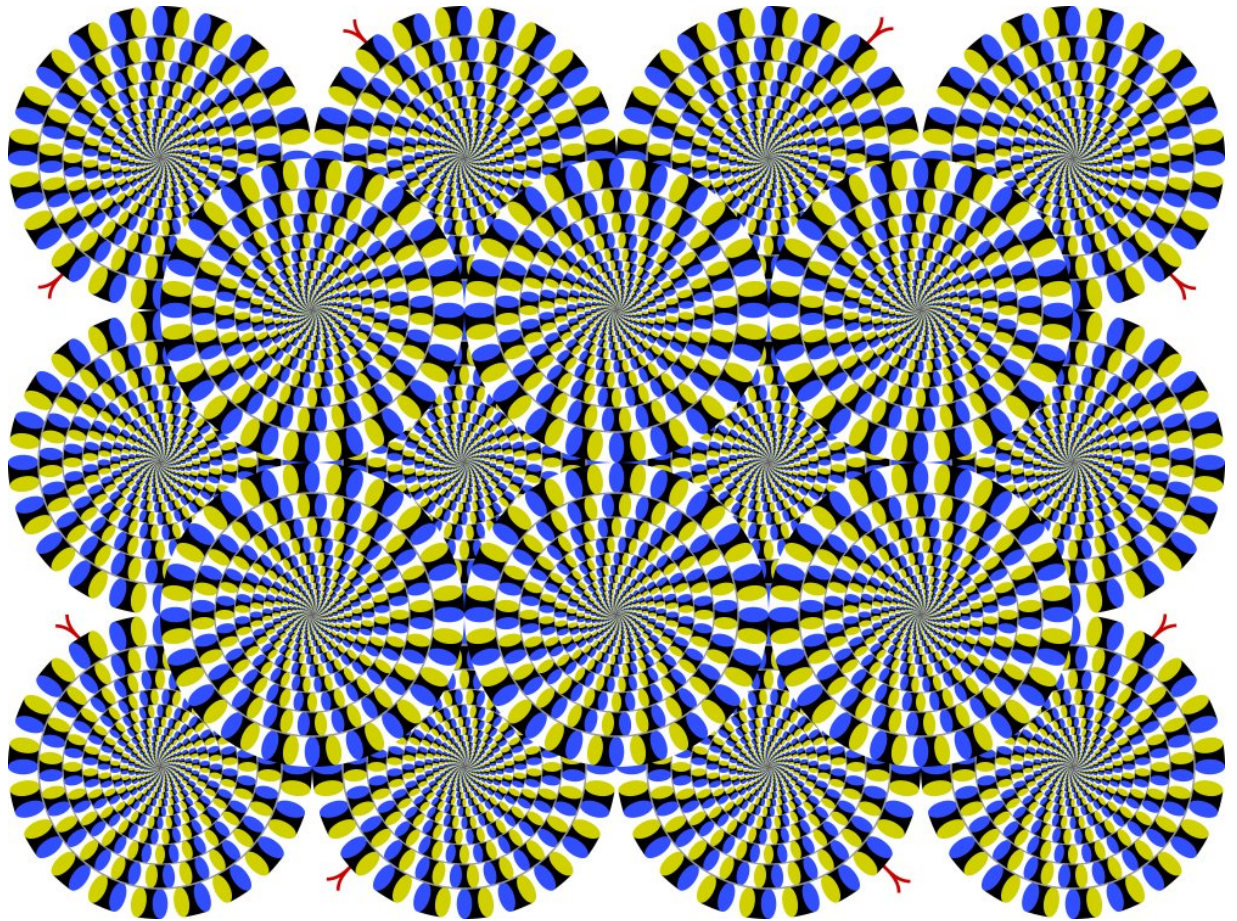
**Título: ¿Qué pasaría si sufrieras golpes semanales en la cabeza durante más de diez años? La violencia de género.**

**Resumen:** ¿Te imaginas sufrir golpes semanales en la cabeza durante más de diez años? ¿Y que quien ejerce esa violencia es tu pareja? ¿Sabes que los traumatismos cerebrales en mujeres supervivientes de violencia de género tienen una prevalencia mayor que en militares y atletas juntos?

En concreto, el 80 por ciento de las mujeres que sobreviven a los malos tratos por parte de su pareja han sufrido al menos una lesión en la cabeza, muchas de ellas «demasiadas para contarlas». Además, el 97 por ciento experimentaron intentos de estrangulamiento. Estos golpes, junto al miedo, insultos y estrés mantenido en el tiempo puede generar en las víctimas importantes consecuencias cognitivas, emocionales y cerebrales. Secuelas que pueden dificultar la decisión de abandonar a la pareja o recuperar su vida diaria normal. En esta sesión, hablaremos de la investigación que desde la neuropsicología hacemos con mujeres supervivientes de violencia de género.

**Lugar:** Sala de conferencias del CIMCYC

**Responsables:** Natalia Hidalgo Ruzzante, Juan Verdejo Román and Miguel Pérez García.



**Título: Un viaje de ilusiones mentales**

**Resumen:** Para que podamos percibir el mundo que nos rodea, nuestro cerebro debe elaborar y reconstruir continuamente la información captada por los sentidos. Aunque este sofisticado mecanismo es muy eficaz, en ocasiones puede fallar, generando ilusiones perceptivas: fenómenos en los que información del entorno es interpretada erróneamente. En este taller experimentaréis ilusiones a través de distintos sentidos. Juntos trataremos de entender cómo y por qué tienen lugar esos fallos en la percepción.

**Responsables:** Ana F. Palenciano, Carlos González, Chema G. Peñalver, Blanca Aguado

## ¿QUÉ SON LOS ESTEREOTIPOS Y CÓMO VENCERLOS?



### **Somos más que una etiqueta: rompiendo estereotipos y prejuicios**

#### **Resumen**

¿Te has parado a pensar la cantidad de veces que te has dejado llevar por tus estereotipos? Desde la psicología social trabajamos los estereotipos y prejuicios que emitimos a diario y que guían, a veces sin darnos cuenta, nuestras elecciones y actitudes. Por ello, proponemos una actividad dinámica donde recapacitaremos sobre estos estereotipos y trabajaremos para ser más conscientes de ellos.

**Lugar:** Laboratorio 15 (Psicología Social), Seminarios 4 y 5 del CIMCYC

**Coordinación:** Rocío Segura y Patricia Medinilla



## La desigual carrera de la vida

### Resumen

En esta actividad se mostrará con una dinámica experiencial y algunos datos de investigaciones recientes en psicología social el impacto que la desigualdad económica y la clase social de los individuos tiene en su vida, en su psicología, y en especial, en las relaciones que establecemos con los demás.

**Lugar:** Laboratorio 15 (Psicología Social), Seminarios 4 y 5 del CIMCYC

**Coordinación:** Efraín García Sánchez y Francisco Soler



**Violencia sexual y medios de comunicación: ¿dónde queda el consentimiento sexual?**

### **Resumen**

¿Qué es una agresión sexual y qué no lo es? ¿Consentimos todas las relaciones sexuales que mantenemos? ¿Cómo influyen los medios de comunicación? En esta actividad trabajaremos en el concepto de violencia sexual y sus diferentes formas de expresión tanto dentro como fuera del ámbito de la pareja. Además, reflexionaremos sobre el consentimiento en las relaciones sexuales y la influencia de los medios de comunicación con dinámicas activas.

**Lugar:** Laboratorio 15 (Psicología Social), Seminarios 4 y 5 del CIMCYC

**Coordinación:** Alba Sáez-Lumbreras y Rocío Vizcaíno-Cuenca



## **“Más que palabras” Consecuencias psicológicas del lenguaje sexista**

### **Resumen**

¿De qué manera se transmiten los prejuicios a través de la comunicación? En esta charla-taller hablaremos de cómo se transmiten y mantienen el sexismo y los prejuicios a través del lenguaje, y qué consecuencias psicológicas tienen para las personas: en las decisiones que tomamos, en cómo nos sentimos, cómo construimos nuestra propia imagen y también, cómo vemos el mundo que nos rodea.

**Lugar:** Sala de conferencias

**Coordinación:** Soledad de Lemus



## **Cognición y conducción**

### **Resumen**

¿Cuáles son los mecanismos cognitivos que llevan a un individuo a desarrollar conductas de riesgo como realizar adelantamientos indebidos en la carretera, realizar prácticas sexuales inseguras o consumir drogas, aún sabiendo sus consecuencias? En esta actividad demostraremos cómo la carga mental o el estado emocional son factores que influyen en la toma de decisiones ante situaciones de riesgo de personas que conducen ciclomotores y motocicletas.

**Lugar:** Laboratorio 11

**Coordinación:** Adriana Ariza, Antonio Cándido





## **Dos sexos... ¿dos cerebros?: ¿Que nos dice la neurociencia?**

### **Resumen**

A lo largo de la historia, se han utilizado argumentos basados en las diferencias biológicas para explicar las desigualdades entre hombres y mujeres y justificar la discriminación y los estereotipos de género. En esta línea, se han empleado investigaciones del campo de la neurociencia para transmitir la idea de que existen dos tipos de cerebros mutuamente exclusivos, uno "masculino" y otro "femenino", que justifican diferencias en comportamiento, habilidades cognitivas y, por ende, la desigualdad social entre hombres y mujeres. No obstante, estas investigaciones dejan de lado la influencia de variables psicosociales, así como los procesos de plasticidad cerebral, siendo ambos fundamentales para comprender la compleja relación entre ambiente, cerebro y comportamiento. En este taller, reflexionaremos de forma conjunta sobre la interpretación de estos estudios científicos, sin perder de vista el objetivo de lograr una igualdad social. Para facilitar este proceso, trabajaremos nociones básicas del método científico, la investigación en neurociencia, así como sobre el cerebro humano y su capacidad de cambio y adaptación.

**Coordinación:** Ana F. Palenciano y Mar Martín Signes.